



EXCLUSIVIDAD EN *Cada Rincón*

CATÁLOGO DEL PROYECTO



www.constructoradarhogar.com

DARHOGAR SOSTENIBLE



METODOLOGIA BIM

Permite una planificación precisa y optimización de materiales para minimizar residuos durante la construcción.



PANELES SOLARES

Reducción de consumo de energía tradicional.



REUTILIZACION DE AGUA LLUVIA

Sistema de canalización hacia un tanque de almacenamiento.



PROGRAMA RESIDUOS 0

Se suministra una compostera a cada propietario.



BIOCLIMÁTICA

Proporcionar confort térmico, aprovechamiento de fuentes ambientales.



CONFORD HIGROTÉRMICO

Promueve el bienestar al crear ambientes saludables y agradables, libres de estrés térmico.



MATERIAL RCD

Reduce residuos en vertederos, disminuye el impacto ambiental y conserva recursos naturales.



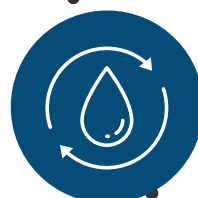
ARBOLES FRUTALES

La siembra de árboles mejora la calidad del aire y la biodiversidad local.



PTAR

Planta de tratamiento de aguas residuales (PTAR) mejora la gestión de aguas residuales.



NUESTRO PROYECTO *Ecosostenible* CONDOMINIO RUSSET

Está ubicado en el municipio de Cota, vereda Parcelas. Cuenta con **45 casas campestres ecosostenibles**, con área total de **102.18 m²** y **133.11 m²** en áreas privadas desde los **172 m²** hasta **270 m²**

Adicionalmente, **54 Apartamentos**. Brindando mayor independencia y posibilidades de inversión, junto con **8 locales** que facilitarán el acceso a comercio de primera necesidad, preservando la tranquilidad y exclusividad del sector.



12.000 M²
ZONAS VERDES
APROXIMADOS

BENEFICIOS



NATURALEZA

Un espacio creado para disfrutar la naturaleza, mejorar la calidad de vida y convivir en tranquilidad con **familiares y amigos.**



SENDEROS

Senderos peatonales amplios y con **zonas verdes alrededor.**



UBICACIÓN

Ubicación estratégica e ideal entre la ciudad y el campo que conecta con las **principales vías de acceso a la capital.** Ubicado a **20 minutos de Bogotá**



VALORIZACIÓN

Proyecto ubicado en zona de alta valorización, ideal **PARA INVERTIR.**



SALÓN SOCIAL

Espacio especialmente diseñado para planear tus **eventos y reuniones.**



ESPACIOS



SALA

Amplio espacio doble altura con chimenea e iluminación con luz natural.



COCINA COMEDOR

Cocina abierta, espacio amplio y elegante diseño.



HABITACIÓN PRINCIPAL

Espacio especialmente amplio y con excelente iluminación natural, ideal para descansar y relajarse.



BAÑO SUITE

Baño privado con diseño deluxe ubicado en la habitación principal.



ESTUDIO

Espacio suficientemente amplio para home office.

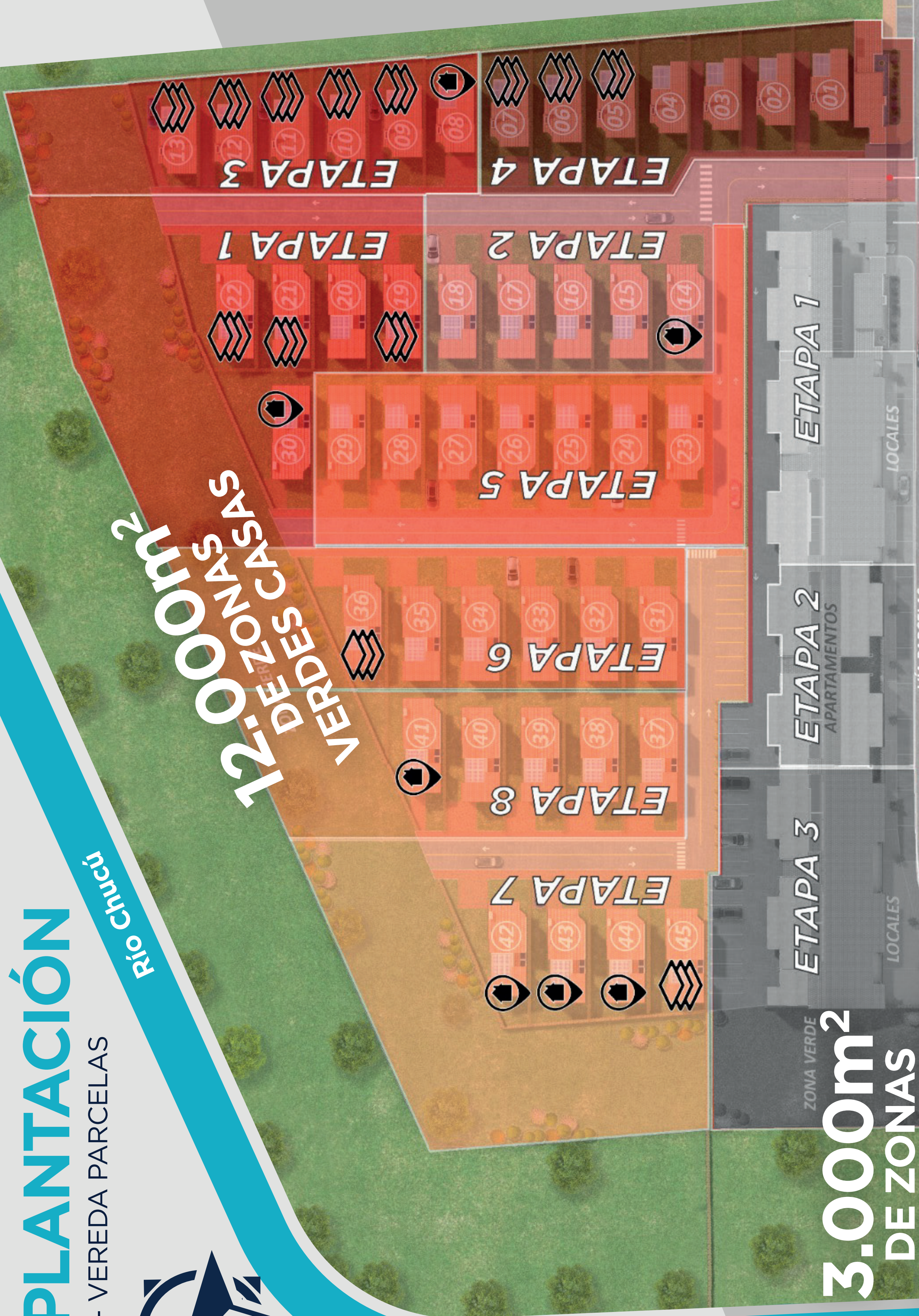
IMPLANTACIÓN

COTA - VEREDA PARCELAS

Río Chucú



12.000m²
DE ZONAS
VERDES
CASAS



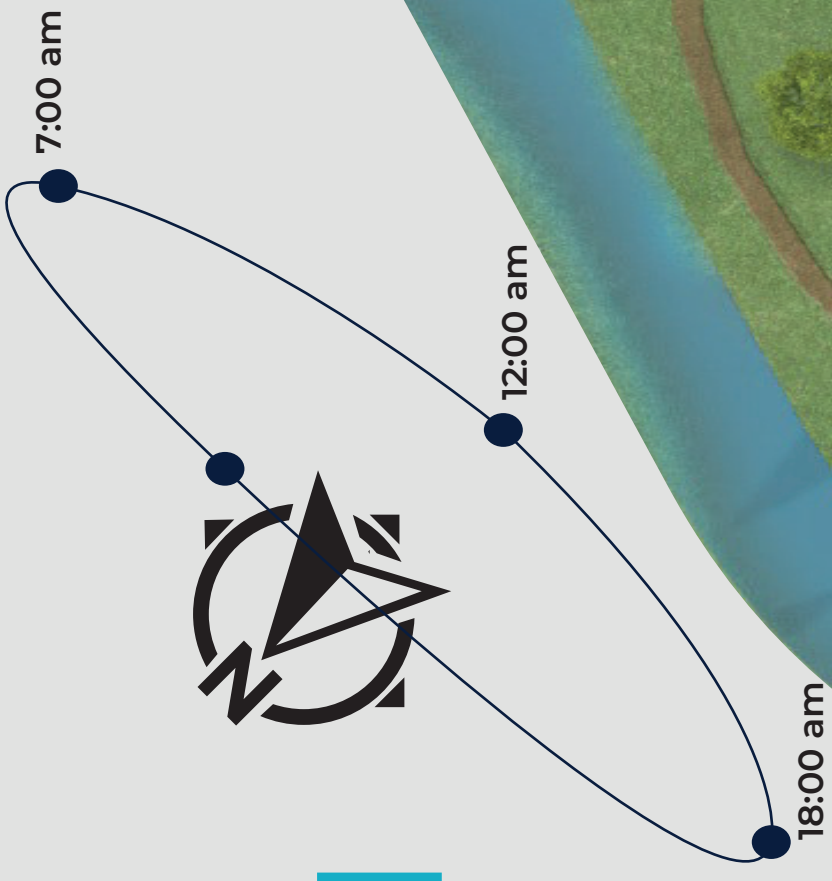
3.000m²
DE ZONAS
VERDES APTOS

CONDOMINIO RUSSET APARTAMENTOS
CONDOMINIO RUSSET CASAS

ESPACIOS QUE UNEN

Para mayor
calidad de vida
y una mayor
valorización a
tu propiedad

Las imágenes son solo el comienzo. Nuestras zonas comunes te ofrecen un lienzo en blanco para que diseñes el espacio perfecto para ti.
Nota: Las zonas comunes no se entregarán dotadas, permitiéndote personalizar cada detalle según necesidades y estilos.



CASA *Tipo 1*

PRIMER PISO

59,76 M²

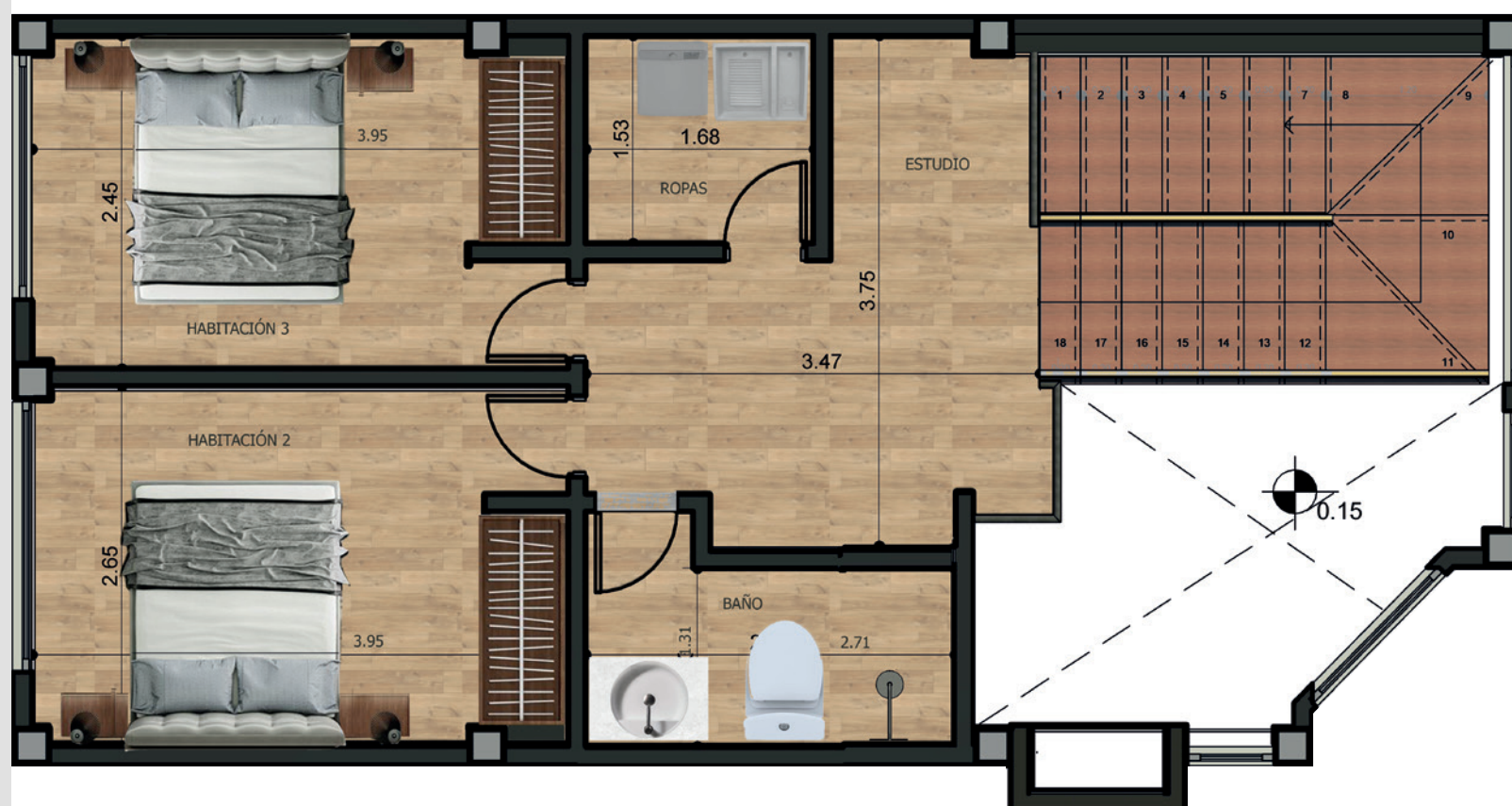
- 1 Alcoba principal
- 2 Baños
- Cocina
- Comedor
- Sala
- 1 Cuarto de ropas
- 2 Parqueaderos



SEGUNDO PISO

42,42 M²

- 2 Alcobas
- 1 Baño
- 1 Estudio



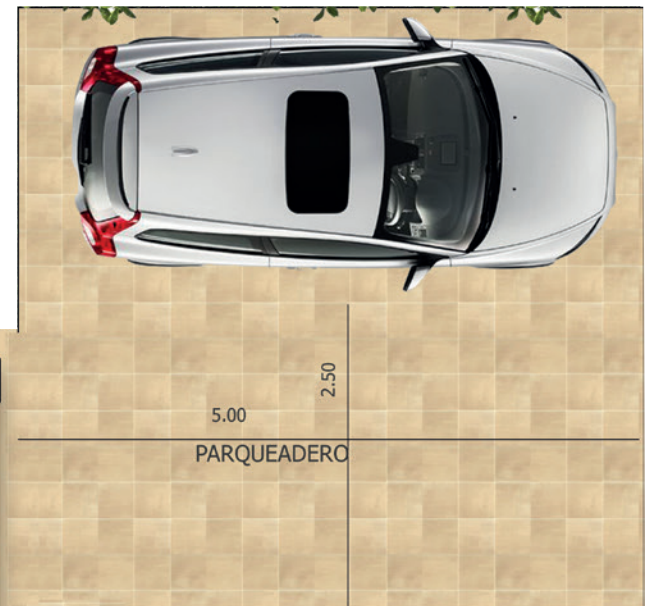
ÁREA TOTAL
102,18 M²

CASA *Tipo 2*

PRIMER PISO

86,38 M²

- 1 Alcoba principal
- 2 Baños
- Cocina
- Comedor
- Sala
- 1 Cuarto de ropas
- 2 Parquaderos



SEGUNDO PISO

46,73 M²

- 2 Alcobas
- 1 Baño
- 1 Estudio



ÁREA TOTAL

133,11 M²



UBICACIÓN

AQUÍ
Se Ubicará



WWW.CONSTRUCTORADARHOGAR.COM



**JUNTOS CONSTRUIMOS
UN FUTURO** *Sostenible*